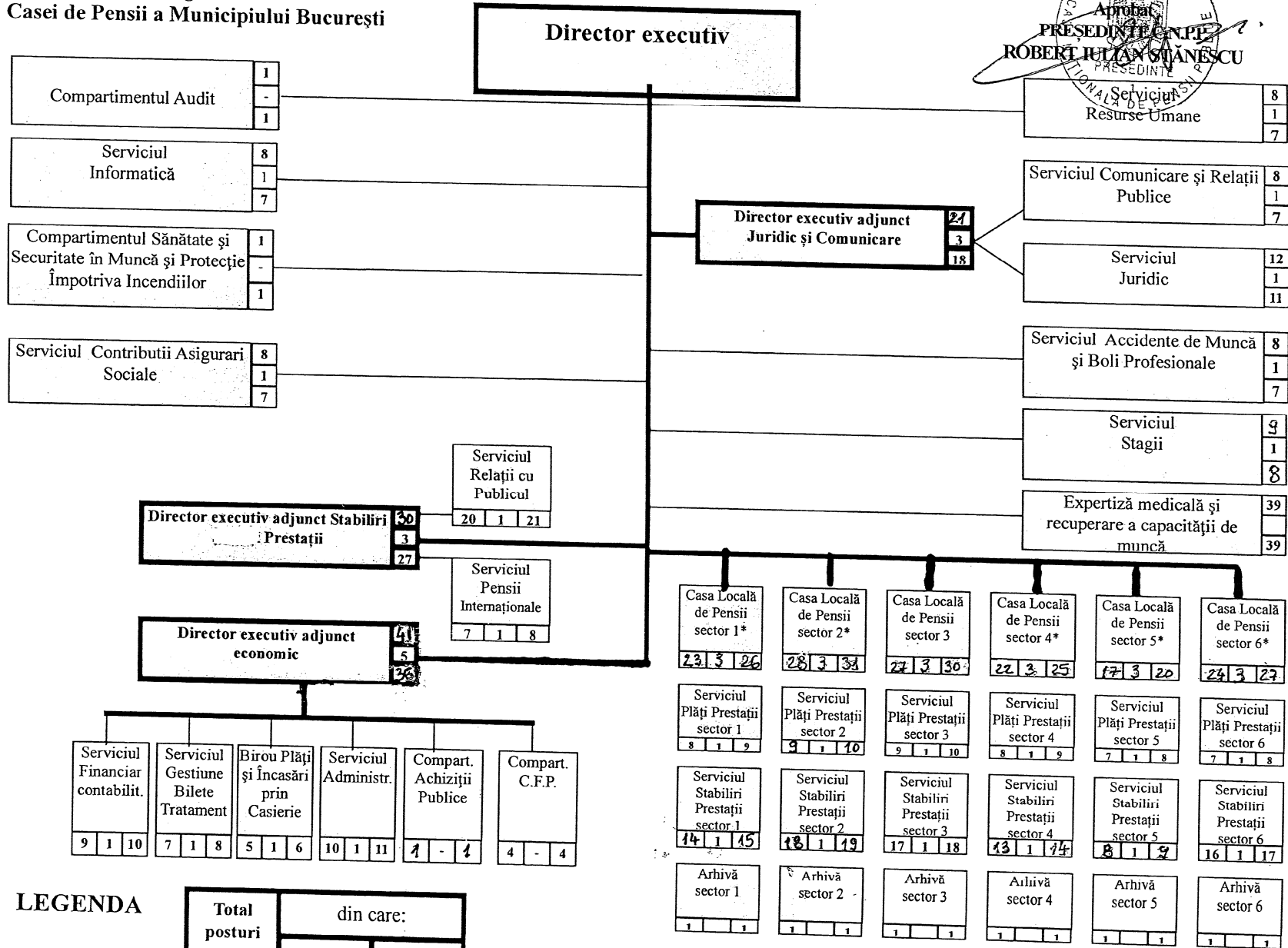


Structura organizatorică
a Casei de Pensii a Municipiului București



ROMANIA
CA
PRESEDINTE
ROBERT IULIAN ȘTANESCU
PRESEDINTE
NATIONALA DE PENSII

LEGENDA

Total posturi	din care:	
	conducere	execuție
334	34	300

* fiecare Casa Locală de Pensii este condusă de un director executiv adjunct

APROBATĂ CONTORUL STAT DE FUNCȚII PRIN ORDINUL 786/04.02.2019